



**КОМИТЕТ ИМУЩЕСТВЕННЫХ ОТНОШЕНИЙ
АДМИНИСТРАЦИИ ПЕРМСКОГО МУНИЦИПАЛЬНОГО РАЙОНА**

РАСПОРЯЖЕНИЕ

21.04.2022

№ 1678

**Об установлении публичного
сервитута на часть земельных
участков**

В соответствии со ст. 23, гл. V.7 Земельного кодекса Российской Федерации, Федеральным законом от 25.10.2001 № 137-ФЗ «О введении в действие Земельного кодекса Российской Федерации», пп. 3.7.5 п. 3.7 разд. 3 Положения о комитете имущественных отношений администрации Пермского муниципального района, утвержденного решением Земского Собрания Пермского муниципального района Пермского края от 22.12.2016 № 178, на основании ходатайства открытого акционерного общества «Межрегиональная распределительная сетевая компания Урала» (ИНН 6671163413, ОГРН 1056604000970) (далее - ОАО «МРСК Урала») от 10.11.2021 № 9158:

1. Установить в интересах ОАО «МРСК Урала» публичный сервитут общей площадью 15655 кв.м на часть земельных участков:

- с кадастровым номером 59:32:0760001:1005, расположенный по адресу: Пермский край, Пермский район, Култаевское с/п, д. Кичаново, ул. Безымянная;
- с кадастровым номером 59:32:0760001:1023, расположенный по адресу: Пермский край, Пермский район, Култаевское с/п, д. Кичаново, ул. Казанский тракт;
- с кадастровым номером 59:32:0760001:1054, расположенный по адресу: Пермский край, Пермский район, Култаевское с/п, д. Кичаново, Казанский тракт, 63;
- с кадастровым номером 59:32:0760001:1056, расположенный по адресу: Пермский край, Пермский район, Култаевское с/п, д. Кичаново;
- с кадастровым номером 59:32:0760001:1070, расположенный по адресу: Пермский край, Пермский район, Култаевское с/п, д. Кичаново, ул. Казанский тракт;
- с кадастровым номером 59:32:0760001:1078, расположенный по адресу: Пермский край, Пермский район, Култаевское с/п, д. Кичаново;
- с кадастровым номером 59:32:0760001:1408, расположенный по адресу: Пермский край, Пермский район, Култаевское с/п, д. Кичаново, ул. Уральская;

- с кадастровым номером 59:32:0760001:1398, расположенный по адресу: Пермский край, Пермский район, Култаевское с/п, д. Кичаново, ул. Бородихинская, з/у 2;
- с кадастровым номером 59:32:0760001:127, расположенный по адресу: Пермский край, Пермский район, Култаевское с/п, д. Кичаново, ул. Бородихинская, 4;
- с кадастровым номером 59:32:0760001:1273, расположенный по адресу: Пермский край, Пермский район, Култаевское с/п, д. Кичаново, ул. Безымянная, 6;
- с кадастровым номером 59:32:0760001:1274, расположенный по адресу: Пермский край, Пермский район, Култаевское с/п, д. Кичаново, ул. Быстрая, 2а;
- с кадастровым номером 59:32:0760001:1282, расположенный по адресу: Пермский край, Пермский район, Култаевское с/п, д. Кичаново, ул. Казанский тракт;
- с кадастровым номером 59:32:0760001:1299, расположенный по адресу: Пермский край, Пермский район, Култаевское с/п, д. Кичаново, ул. Уральская;
- с кадастровым номером 59:32:0760001:1300, расположенный по адресу: Пермский край, Пермский район, Култаевское с/п, д. Кичаново, ул. Уральская;
- с кадастровым номером 59:32:0760001:1310, расположенный по адресу: Пермский край, Пермский район, Култаевское с/п, д. Кичаново, ул. Казанский тракт, з/у 78;
- с кадастровым номером 59:32:0760001:1311, расположенный по адресу: Пермский край, Пермский район, Култаевское с/п, д. Кичаново, ул. Казанский тракт;
- с кадастровым номером 59:32:0760001:1327, расположенный по адресу: Пермский край, Пермский район, Култаевское с/п, д. Кичаново, ул. Безымянная, з/у 5;
- с кадастровым номером 59:32:0760001:133, расположенный по адресу: Пермский край, Пермский район, Култаевское с/п, д. Кичаново, ул. Казанский тракт;
- с кадастровым номером 59:32:0760001:1333, расположенный по адресу: Пермский край, Пермский район, Култаевское с/п, д. Кичаново, ул. Казанский тракт, з/у 102;
- с кадастровым номером 59:32:0760001:1334, расположенный по адресу: Пермский край, Пермский район, Култаевское с/п, д. Кичаново, ул. Казанский тракт, з/у 100;
- с кадастровым номером 59:32:0760001:1335, расположенный по адресу: Пермский край, Пермский район, Култаевское с/п, д. Кичаново, ул. Казанский тракт;

- с кадастровым номером 59:32:0760001:208, расположенный по адресу: Пермский край, Пермский район, Култаевское с/п, д. Кичаново, ул. Казанский тракт, позиция 17;
- с кадастровым номером 59:32:0760001:223, расположенный по адресу: Пермский край, Пермский район, Култаевское с/п, д. Кичаново, ул. Казанский тракт, 77;
- с кадастровым номером 59:32:0760001:224, расположенный по адресу: Пермский край, Пермский район, Култаевское с/п, д. Кичаново, ул. Казанский тракт, 77а;
- с кадастровым номером 59:32:0760001:27, расположенный по адресу: Пермский край, Пермский район, Култаевское с/п, д. Кичаново, ул. Безымянная, 3;
- с кадастровым номером 59:32:0760001:279, расположенный по адресу: Пермский край, Пермский район, Култаевское с/п, д. Кичаново, ул. Казанский тракт, 53;
- с кадастровым номером 59:32:0760001:280, расположенный по адресу: Пермский край, Пермский район, Култаевское с/п, д. Кичаново, ул. Казанский тракт, 55;
- с кадастровым номером 59:32:0760001:281, расположенный по адресу: Пермский край, Пермский район, Култаевское с/п, д. Кичаново;
- с кадастровым номером 59:32:0760001:282, расположенный по адресу: Пермский край, Пермский район, Култаевское с/п, д. Кичаново, ул. Казанский тракт, 59;
- с кадастровым номером 59:32:0760001:287, расположенный по адресу: Пермский край, Пермский район, Култаевское с/п, д. Кичаново, ул. Казанский тракт, 50;
- с кадастровым номером 59:32:0760001:289, расположенный по адресу: Пермский край, Пермский район, Култаевское с/п, д. Кичаново, ул. Казанский тракт, 54;
- с кадастровым номером 59:32:0760001:293, расположенный по адресу: Пермский край, Пермский район, Култаевское с/п, д. Кичаново, ул. Казанский тракт, 58;
- с кадастровым номером 59:32:0760001:294, расположенный по адресу: Пермский край, Пермский район, Култаевское с/п, д. Кичаново, ул. Казанский тракт, 60;
- с кадастровым номером 59:32:0760001:295, расположенный по адресу: Пермский край, Пермский район, Култаевское с/п, д. Кичаново, ул. Казанский тракт, з/у 67;
- с кадастровым номером 59:32:0760001:299, расположенный по адресу: Пермский край, Пермский район, Култаевское с/п, д. Кичаново, ул. Казанский тракт, 74;

- с кадастровым номером 59:32:0760001:302, расположенный по адресу: Пермский край, Пермский район, Култаевское с/п, д. Кичаново, ул. Казанский тракт, 82;
- с кадастровым номером 59:32:0760001:303, расположенный по адресу: Пермский край, Пермский район, Култаевское с/п, д. Кичаново;
- с кадастровым номером 59:32:0760001:304, расположенный по адресу: Пермский край, Пермский район, Култаевское с/п, д. Кичаново, ул. Казанский тракт, 65;
- с кадастровым номером 59:32:0760001:314, расположенный по адресу: Пермский край, Пермский район, Култаевское с/п, д. Кичаново, ул. Уральская, позиция 2;
- с кадастровым номером 59:32:0760001:316, расположенный по адресу: Пермский край, Пермский район, Култаевское с/п, д. Кичаново, ул. Уральская, 3;
- с кадастровым номером 59:32:0760001:33, расположенный по адресу: Пермский край, Пермский район, Култаевское с/п, д. Кичаново, ул. Казанский тракт, 52;
- с кадастровым номером 59:32:0760001:481, расположенный по адресу: Пермский край, Пермский район, Култаевское с/п, д. Кичаново, ул. Казанский тракт, 61;
- с кадастровым номером 59:32:0760001:497, расположенный по адресу: Пермский край, Пермский район, Култаевское с/п, д. Кичаново, ул. Казанский тракт, 82;
- с кадастровым номером 59:32:0760001:510, расположенный по адресу: Пермский край, Пермский район, Култаевское с/п, д. Кичаново, ул. Казанский тракт, 80;
- с кадастровым номером 59:32:0760001:758, расположенный по адресу: Пермский край, Пермский район, Култаевское с/п, д. Кичаново;
- с кадастровым номером 59:32:0760001:759, расположенный по адресу: Пермский край, Пермский район, Култаевское с/п, д. Кичаново, ул. Светлая, 8;
- с кадастровым номером 59:32:0760001:1409, расположенный по адресу: Пермский край, Пермский район, Култаевское с/п, д. Кичаново, ул. Светлая, з/у 8а;
- с кадастровым номером 59:32:0760001:1410, расположенный по адресу: Пермский край, Пермский район, Култаевское с/п, д. Кичаново, ул. Весенняя, з/у 9а;
- с кадастровым номером 59:32:0760001:774, расположенный по адресу: Пермский край, Пермский район, Култаевское с/п, д. Кичаново;
- с кадастровым номером 59:32:0760001:797, расположенный по адресу: Пермский край, Пермский район, Култаевское с/п, д. Кичаново, ул. Светлая, 2б;
- с кадастровым номером 59:32:0760001:798, расположенный по адресу: Пермский край, Пермский район, Култаевское с/п, д. Кичаново, ул. Светлая, 2а;

- с кадастровым номером 59:32:3980008:1790, расположенный по адресу: Пермский край, Пермский район, Култаевское с/п, д. Кичаново, ул. Весенняя, з/у 13;

- с кадастровым номером 59:32:3980008:3080, расположенный по адресу: Пермский край, Пермский район, Култаевское с/п, д. Кичаново.

Цель: Для размещения объекта электросетевого хозяйства «ВЛ-0,4 кВ Ф.1 от ТП-47279».

Срок: 49 лет.

2. Утвердить границы публичного сервитута земельных участков, указанных в п. 1 настоящего распоряжения, согласно прилагаемой схеме расположения границ публичного сервитута.

3. Срок, в течение которого использование указанных в п. 1 настоящего распоряжения земельных участков в соответствии с их разрешенным использованием будет невозможно или существенно затруднено в связи с осуществлением сервитута – не установлен.

4. Порядок установления зон с особыми условиями использования территорий и содержание ограничений прав на земельные участки в границах таких зон установлен Постановлением Правительства РФ от 24.02.2009 № 160 «О порядке установления охранных зон объектов электросетевого хозяйства и особых условий использования земельных участков, расположенных в границах таких зон».

5. Плата за публичный сервитут не устанавливается в соответствии с ч. 4 ст. 3.6 Федерального закона от 25.10.2001 года № 137-ФЗ «О введении в действие Земельного кодекса Российской Федерации».

6. Комитету имущественных отношений администрации Пермского муниципального района в течение 5 рабочих дней со дня подписания настоящего распоряжения:

6.1. Направить настоящее распоряжение правообладателям земельных участков, указанных в п. 1 распоряжения;

6.2. Направить настоящее распоряжение в Управление Федеральной службы государственной регистрации, кадастра и картографии по Пермскому краю;

6.3. Направить настоящее распоряжение в ОАО «МРСК Урала», а также сведения о лицах, являющихся правообладателями земельных участков, сведения о лицах, подавших заявления об учете их прав (обременений прав) на земельные участки, способах связи с ними, копии документов, подтверждающих права указанных лиц на земельные участки;

6.4. Направить в администрацию Култаевского сельского поселения настоящее распоряжение для опубликования в порядке, установленном для официального опубликования (обнародования) муниципальных правовых актов уставом поселения.

7. Разместить настоящее распоряжение на сайте Пермского муниципального района www.permraion.ru.

8. Настоящее распоряжение вступает в силу со дня его подписания.

9. Контроль исполнения распоряжения оставляю за собой.

Председатель комитета



Д.В. Ракицкий

Приложение № 1
к распоряжению
комитета имущественных
отношений администрации
Пермского муниципального района
от 21.04.2022 № 1678

ОПИСАНИЕ МЕСТОПОЛОЖЕНИЯ ГРАНИЦ

Публичный сервитут для размещения объекта электросетевого хозяйства «ВЛ-0,4КВ Ф.1 от ТП-47279»
(наименование объекта, местоположение границ которого описано (далее - объект))

Раздел I

Сведения об объекте

| Сведения об объекте | | |
|---------------------|--|---|
| № п/п | Характеристики объекта | Описание характеристик |
| 1 | 2 | 3 |
| 1 | Местоположение объекта | Пермский край, Пермский район, деревня Кичаево |
| 2 | Площадь объекта +/- величина погрешности определения площади (Р+/- Дельта Р) | 15655 кв.м ± 25 кв.м |
| 3 | Иные характеристики объекта | Публичный сервитут для размещения объекта электросетевого хозяйства «ВЛ-0,4КВ Ф.1 от ТП-47279» на срок 49 лет |

Приложение № 2
к распоряжению
комитета имущественных
отношений администрации
Пермского муниципального района
от 21.04.2022 № 1678

Раздел 2

| Сведения о местоположении границ объекта | | | | | |
|---|---------------|------------|---|--|--|
| 1. Система координат <u>МСК-59, зона 2</u> | | | | | |
| 2. Сведения о характерных точках границ объекта | | | | | |
| Обозначение характерных точек границы | Координаты, м | | Метод определения координат характерной точки | Средняя квадратическая погрешность положения характерной точки (M _п), м | Описание обозначени я точки на местности характерной точки (при наличии) |
| | X | Y | | | |
| 1 | 2 | 3 | 4 | 5 | 6 |
| 1 | 506643.54 | 2216611.63 | Метод спутниковых геодезических измерений (определений) | 0.10 | – |
| 2 | 506648.54 | 2216611.69 | Метод спутниковых геодезических измерений (определений) | 0.10 | – |
| 3 | 506648.09 | 2216653.63 | Метод спутниковых геодезических измерений (определений) | 0.10 | – |
| 4 | 506668.28 | 2216684.77 | Метод спутниковых геодезических измерений (определений) | 0.10 | – |
| 5 | 506689.63 | 2216686.29 | Метод спутниковых геодезических измерений (определений) | 0.10 | – |
| 6 | 506689.27 | 2216691.29 | Метод спутниковых геодезических измерений (определений) | 0.10 | – |
| 7 | 506672.04 | 2216690.04 | Метод спутниковых геодезических измерений (определений) | 0.10 | – |
| 8 | 506692.68 | 2216718.76 | Метод спутниковых геодезических измерений (определений) | 0.10 | – |
| 9 | 506717.70 | 2216754.21 | Метод спутниковых геодезических измерений (определений) | 0.10 | – |
| 10 | 506733.66 | 2216748.69 | Метод спутниковых геодезических измерений (определений) | 0.10 | – |
| 11 | 506735.28 | 2216753.42 | Метод спутниковых геодезических измерений (определений) | 0.10 | – |
| 12 | 506717.67 | 2216759.50 | Метод спутниковых геодезических измерений (определений) | 0.10 | – |
| 13 | 506700.30 | 2216767.40 | Метод спутниковых геодезических измерений (определений) | 0.10 | – |
| 14 | 506723.57 | 2216779.84 | Метод спутниковых геодезических измерений (определений) | 0.10 | – |
| 15 | 506757.55 | 2216766.44 | Метод спутниковых геодезических измерений (определений) | 0.10 | – |
| 16 | 506766.87 | 2216762.79 | Метод спутниковых геодезических измерений (определений) | 0.10 | – |
| 17 | 506800.59 | 2216749.12 | Метод спутниковых геодезических измерений (определений) | 0.10 | – |
| 18 | 506788.70 | 2216729.29 | Метод спутниковых геодезических измерений (определений) | 0.10 | – |
| 19 | 506767.06 | 2216702.72 | Метод спутниковых геодезических измерений (определений) | 0.10 | – |
| 20 | 506742.77 | 2216673.19 | Метод спутниковых геодезических измерений (определений) | 0.10 | – |
| 21 | 506701.57 | 2216637.56 | Метод спутниковых геодезических измерений (определений) | 0.10 | – |
| 22 | 506704.84 | 2216633.78 | Метод спутниковых геодезических измерений (определений) | 0.10 | – |
| 23 | 506746.35 | 2216669.69 | Метод спутниковых геодезических измерений (определений) | 0.10 | – |
| 24 | 506770.93 | 2216699.53 | Метод спутниковых геодезических измерений (определений) | 0.10 | – |
| 25 | 506792.80 | 2216726.42 | Метод спутниковых геодезических измерений (определений) | 0.10 | – |
| 26 | 506814.35 | 2216762.33 | Метод спутниковых геодезических измерений | 0.10 | – |

Приложение № 3
к распоряжению
комитета имущественных
отношений администрации
Пермского муниципального района
от 21.04.2022 № 1678

| | | | (определений) | | |
|----|-----------|------------|---|------|---|
| 27 | 506836.71 | 2216799.50 | Метод спутниковых геодезических измерений (определений) | 0.10 | - |
| 28 | 506852.78 | 2216826.69 | Метод спутниковых геодезических измерений (определений) | 0.10 | - |
| 29 | 506848.48 | 2216829.23 | Метод спутниковых геодезических измерений (определений) | 0.10 | - |
| 30 | 506832.42 | 2216802.06 | Метод спутниковых геодезических измерений (определений) | 0.10 | - |
| 31 | 506810.28 | 2216765.27 | Метод спутниковых геодезических измерений (определений) | 0.10 | - |
| 32 | 506798.45 | 2216755.42 | Метод спутниковых геодезических измерений (определений) | 0.10 | - |
| 33 | 506771.54 | 2216766.29 | Метод спутниковых геодезических измерений (определений) | 0.10 | - |
| 34 | 506792.13 | 2216797.77 | Метод спутниковых геодезических измерений (определений) | 0.10 | - |
| 35 | 506814.97 | 2216832.92 | Метод спутниковых геодезических измерений (определений) | 0.10 | - |
| 36 | 506835.84 | 2216864.76 | Метод спутниковых геодезических измерений (определений) | 0.10 | - |
| 37 | 506855.84 | 2216895.13 | Метод спутниковых геодезических измерений (определений) | 0.10 | - |
| 38 | 506865.02 | 2216908.04 | Метод спутниковых геодезических измерений (определений) | 0.10 | - |
| 39 | 506876.90 | 2216926.50 | Метод спутниковых геодезических измерений (определений) | 0.10 | - |
| 40 | 506888.17 | 2216911.94 | Метод спутниковых геодезических измерений (определений) | 0.10 | - |
| 41 | 506863.89 | 2216882.63 | Метод спутниковых геодезических измерений (определений) | 0.10 | - |
| 42 | 506874.53 | 2216860.14 | Метод спутниковых геодезических измерений (определений) | 0.10 | - |
| 43 | 506879.04 | 2216862.28 | Метод спутниковых геодезических измерений (определений) | 0.10 | - |
| 44 | 506869.77 | 2216881.88 | Метод спутниковых геодезических измерений (определений) | 0.10 | - |
| 45 | 506891.35 | 2216907.98 | Метод спутниковых геодезических измерений (определений) | 0.10 | - |
| 46 | 506904.14 | 2216891.86 | Метод спутниковых геодезических измерений (определений) | 0.10 | - |
| 47 | 506925.66 | 2216866.83 | Метод спутниковых геодезических измерений (определений) | 0.10 | - |
| 48 | 506946.01 | 2216842.88 | Метод спутниковых геодезических измерений (определений) | 0.10 | - |
| 49 | 506908.49 | 2216812.94 | Метод спутниковых геодезических измерений (определений) | 0.10 | - |
| 50 | 506890.34 | 2216788.85 | Метод спутниковых геодезических измерений (определений) | 0.10 | - |
| 51 | 506869.85 | 2216757.03 | Метод спутниковых геодезических измерений (определений) | 0.10 | - |
| 52 | 506874.05 | 2216754.32 | Метод спутниковых геодезических измерений (определений) | 0.10 | - |
| 53 | 506894.43 | 2216786.00 | Метод спутниковых геодезических измерений (определений) | 0.10 | - |
| 54 | 506912.10 | 2216809.42 | Метод спутниковых геодезических измерений (определений) | 0.10 | - |
| 55 | 506949.20 | 2216839.08 | Метод спутниковых геодезических измерений (определений) | 0.10 | - |
| 56 | 506969.88 | 2216814.83 | Метод спутниковых геодезических измерений (определений) | 0.10 | - |
| 57 | 506952.01 | 2216800.96 | Метод спутниковых геодезических измерений (определений) | 0.10 | - |
| 58 | 506955.08 | 2216797.01 | Метод спутниковых геодезических измерений (определений) | 0.10 | - |
| 59 | 506977.08 | 2216814.08 | Метод спутниковых геодезических измерений (определений) | 0.10 | - |
| 60 | 506951.44 | 2216844.16 | Метод спутниковых геодезических измерений | 0.10 | - |

Приложение № 4
к распоряжению
комитета имущественных
отношений администрации
Пермского муниципального района
от 21.04.2022 № 1678

| | | | | | |
|----|-----------|------------|--|------|---|
| | | | (определений) | | |
| 61 | 506929.47 | 2216870.08 | Метод спутниковых геодезических измерений (определений) | 0.10 | - |
| 62 | 506907.99 | 2216895.05 | Метод спутниковых геодезических измерений (определений) | 0.10 | - |
| 63 | 506893.33 | 2216913.46 | Метод спутниковых геодезических измерений (определений) | 0.10 | - |
| 64 | 506880.21 | 2216930.39 | Метод спутниковых геодезических измерений (определений) | 0.10 | - |
| 65 | 506910.91 | 2216954.35 | Метод спутниковых геодезических измерений (определений) | 0.10 | - |
| 66 | 506942.57 | 2216978.96 | Метод спутниковых геодезических измерений (определений) | 0.10 | - |
| 67 | 506975.83 | 2217004.67 | Метод спутниковых геодезических измерений (определений) | 0.10 | - |
| 68 | 506999.77 | 2216988.65 | Метод спутниковых геодезических измерений (определений) | 0.10 | - |
| 69 | 507002.55 | 2216992.81 | Метод спутниковых геодезических измерений (определений) | 0.10 | - |
| 70 | 506980.03 | 2217007.88 | Метод спутниковых геодезических измерений (определений) | 0.10 | - |
| 71 | 507007.66 | 2217028.79 | Метод спутниковых геодезических измерений (определений) | 0.10 | - |
| 72 | 507040.92 | 2217051.08 | Метод спутниковых геодезических измерений (определений) | 0.10 | - |
| 73 | 507078.24 | 2217076.38 | Метод спутниковых геодезических измерений (определений) | 0.10 | - |
| 74 | 507118.08 | 2217103.94 | Метод спутниковых геодезических измерений (определений) | 0.10 | - |
| 75 | 507160.34 | 2217133.21 | Метод спутниковых геодезических измерений (определений) | 0.10 | - |
| 76 | 507182.49 | 2217148.46 | Метод спутниковых геодезических измерений (определений) | 0.10 | - |
| 77 | 507203.26 | 2217162.51 | Метод спутниковых геодезических измерений (определений) | 0.10 | - |
| 78 | 507223.76 | 2217176.31 | Метод спутниковых геодезических измерений (определений) | 0.10 | - |
| 79 | 507246.53 | 2217191.15 | Метод спутниковых геодезических измерений (определений) | 0.10 | - |
| 80 | 507243.80 | 2217195.35 | Метод спутниковых геодезических измерений (определений) | 0.10 | - |
| 81 | 507221.00 | 2217180.48 | Метод спутниковых геодезических измерений (определений) | 0.10 | - |
| 82 | 507200.46 | 2217166.65 | Метод спутниковых геодезических измерений (определений) | 0.10 | - |
| 83 | 507179.67 | 2217152.60 | Метод спутниковых геодезических измерений (определений) | 0.10 | - |
| 84 | 507157.49 | 2217137.33 | Метод спутниковых геодезических измерений (определений) | 0.10 | - |
| 85 | 507115.23 | 2217108.06 | Метод спутниковых геодезических измерений (определений) | 0.10 | - |
| 86 | 507075.41 | 2217080.51 | Метод спутниковых геодезических измерений (определений) | 0.10 | - |
| 87 | 507038.13 | 2217055.23 | Метод спутниковых геодезических измерений (определений) | 0.10 | - |
| 88 | 507004.76 | 2217032.87 | Метод спутниковых геодезических измерений (определений) | 0.10 | - |
| 89 | 506974.19 | 2217009.73 | Метод спутниковых геодезических измерений (определений) | 0.10 | - |
| 90 | 506939.51 | 2216982.91 | Метод спутниковых геодезических измерений (определений) | 0.10 | - |
| 91 | 506907.84 | 2216958.29 | Метод спутниковых геодезических измерений (определений) | 0.10 | - |
| 92 | 506876.55 | 2216933.88 | Метод спутниковых геодезических измерений (определений) | 0.10 | - |
| 93 | 506873.49 | 2216935.83 | Метод спутниковых геодезических измерений (определений) | 0.10 | - |
| 94 | 506871.57 | 2216957.79 | Метод спутниковых геодезических измерений | 0.10 | - |

Приложение № 5
к распоряжению
комитета имущественных
отношений администрации
Пермского муниципального района
от 21.04.2022 № 1678

| | | | | | |
|-----|-----------|------------|---|------|---|
| | | | (определений) | | |
| 95 | 506870.47 | 2216993.23 | Метод спутниковых геодезических измерений (определений) | 0.10 | - |
| 96 | 506905.39 | 2217020.93 | Метод спутниковых геодезических измерений (определений) | 0.10 | - |
| 97 | 506929.64 | 2217007.37 | Метод спутниковых геодезических измерений (определений) | 0.10 | - |
| 98 | 506964.78 | 2217037.68 | Метод спутниковых геодезических измерений (определений) | 0.10 | - |
| 99 | 506980.99 | 2217066.25 | Метод спутниковых геодезических измерений (определений) | 0.10 | - |
| 100 | 506976.64 | 2217068.73 | Метод спутниковых геодезических измерений (определений) | 0.10 | - |
| 101 | 506960.86 | 2217040.90 | Метод спутниковых геодезических измерений (определений) | 0.10 | - |
| 102 | 506929.03 | 2217013.44 | Метод спутниковых геодезических измерений (определений) | 0.10 | - |
| 103 | 506904.91 | 2217026.93 | Метод спутниковых геодезических измерений (определений) | 0.10 | - |
| 104 | 506865.41 | 2216995.58 | Метод спутниковых геодезических измерений (определений) | 0.10 | - |
| 105 | 506866.58 | 2216957.50 | Метод спутниковых геодезических измерений (определений) | 0.10 | - |
| 106 | 506868.73 | 2216935.15 | Метод спутниковых геодезических измерений (определений) | 0.10 | - |
| 107 | 506860.79 | 2216910.88 | Метод спутниковых геодезических измерений (определений) | 0.10 | - |
| 108 | 506838.76 | 2216893.27 | Метод спутниковых геодезических измерений (определений) | 0.10 | - |
| 109 | 506817.73 | 2216881.36 | Метод спутниковых геодезических измерений (определений) | 0.10 | - |
| 110 | 506820.19 | 2216877.01 | Метод спутниковых геодезических измерений (определений) | 0.10 | - |
| 111 | 506832.33 | 2216883.88 | Метод спутниковых геодезических измерений (определений) | 0.10 | - |
| 112 | 506817.41 | 2216861.38 | Метод спутниковых геодезических измерений (определений) | 0.10 | - |
| 113 | 506796.08 | 2216829.60 | Метод спутниковых геодезических измерений (определений) | 0.10 | - |
| 114 | 506773.45 | 2216796.28 | Метод спутниковых геодезических измерений (определений) | 0.10 | - |
| 115 | 506777.59 | 2216793.47 | Метод спутниковых геодезических измерений (определений) | 0.10 | - |
| 116 | 506800.22 | 2216826.79 | Метод спутниковых геодезических измерений (определений) | 0.10 | - |
| 117 | 506821.57 | 2216858.62 | Метод спутниковых геодезических измерений (определений) | 0.10 | - |
| 118 | 506841.57 | 2216889.12 | Метод спутниковых геодезических измерений (определений) | 0.10 | - |
| 119 | 506850.53 | 2216896.27 | Метод спутниковых геодезических измерений (определений) | 0.10 | - |
| 120 | 506831.66 | 2216867.51 | Метод спутниковых геодезических измерений (определений) | 0.10 | - |
| 121 | 506810.78 | 2216835.65 | Метод спутниковых геодезических измерений (определений) | 0.10 | - |
| 122 | 506787.94 | 2216800.50 | Метод спутниковых геодезических измерений (определений) | 0.10 | - |
| 123 | 506766.82 | 2216768.20 | Метод спутниковых геодезических измерений (определений) | 0.10 | - |
| 124 | 506759.39 | 2216771.10 | Метод спутниковых геодезических измерений (определений) | 0.10 | - |
| 125 | 506723.24 | 2216785.34 | Метод спутниковых геодезических измерений (определений) | 0.10 | - |
| 126 | 506694.69 | 2216770.08 | Метод спутниковых геодезических измерений (определений) | 0.10 | - |
| 127 | 506678.60 | 2216779.36 | Метод спутниковых геодезических измерений (определений) | 0.10 | - |
| 128 | 506701.16 | 2216790.74 | Метод спутниковых геодезических измерений (определений) | 0.10 | - |

Приложение № 6
к распоряжению
комитета имущественных
отношений администрации
Пермского муниципального района
от 21.04.2022 № 1678

| | | | (определенный) | | |
|-----|-----------|------------|--|------|---|
| 129 | 506707.10 | 2216824.96 | Метод спутниковых геодезических измерений (определенный) | 0.10 | - |
| 130 | 506668.93 | 2216843.63 | Метод спутниковых геодезических измерений (определенный) | 0.10 | - |
| 131 | 506689.26 | 2216868.02 | Метод спутниковых геодезических измерений (определенный) | 0.10 | - |
| 132 | 506709.34 | 2216889.73 | Метод спутниковых геодезических измерений (определенный) | 0.10 | - |
| 133 | 506730.72 | 2216910.71 | Метод спутниковых геодезических измерений (определенный) | 0.10 | - |
| 134 | 506752.33 | 2216931.46 | Метод спутниковых геодезических измерений (определенный) | 0.10 | - |
| 135 | 506770.61 | 2216949.14 | Метод спутниковых геодезических измерений (определенный) | 0.10 | - |
| 136 | 506787.15 | 2216964.57 | Метод спутниковых геодезических измерений (определенный) | 0.10 | - |
| 137 | 506801.59 | 2216978.60 | Метод спутниковых геодезических измерений (определенный) | 0.10 | - |
| 138 | 506823.38 | 2216999.27 | Метод спутниковых геодезических измерений (определенный) | 0.10 | - |
| 139 | 506804.05 | 2217020.80 | Метод спутниковых геодезических измерений (определенный) | 0.10 | - |
| 140 | 506786.67 | 2217040.42 | Метод спутниковых геодезических измерений (определенный) | 0.10 | - |
| 141 | 506774.23 | 2217054.75 | Метод спутниковых геодезических измерений (определенный) | 0.10 | - |
| 142 | 506806.58 | 2217071.31 | Метод спутниковых геодезических измерений (определенный) | 0.10 | - |
| 143 | 506828.86 | 2217089.75 | Метод спутниковых геодезических измерений (определенный) | 0.10 | - |
| 144 | 506851.96 | 2217109.11 | Метод спутниковых геодезических измерений (определенный) | 0.10 | - |
| 145 | 506878.58 | 2217131.07 | Метод спутниковых геодезических измерений (определенный) | 0.10 | - |
| 146 | 506901.66 | 2217150.26 | Метод спутниковых геодезических измерений (определенный) | 0.10 | - |
| 147 | 506927.44 | 2217171.67 | Метод спутниковых геодезических измерений (определенный) | 0.10 | - |
| 148 | 506924.25 | 2217175.52 | Метод спутниковых геодезических измерений (определенный) | 0.10 | - |
| 149 | 506898.46 | 2217154.11 | Метод спутниковых геодезических измерений (определенный) | 0.10 | - |
| 150 | 506875.39 | 2217134.92 | Метод спутниковых геодезических измерений (определенный) | 0.10 | - |
| 151 | 506848.76 | 2217112.95 | Метод спутниковых геодезических измерений (определенный) | 0.10 | - |
| 152 | 506825.66 | 2217093.59 | Метод спутниковых геодезических измерений (определенный) | 0.10 | - |
| 153 | 506803.81 | 2217075.50 | Метод спутниковых геодезических измерений (определенный) | 0.10 | - |
| 154 | 506769.12 | 2217057.75 | Метод спутниковых геодезических измерений (определенный) | 0.10 | - |
| 155 | 506744.35 | 2217038.21 | Метод спутниковых геодезических измерений (определенный) | 0.10 | - |
| 156 | 506719.16 | 2217018.26 | Метод спутниковых геодезических измерений (определенный) | 0.10 | - |
| 157 | 506694.16 | 2216998.02 | Метод спутниковых геодезических измерений (определенный) | 0.10 | - |
| 158 | 506677.88 | 2216985.08 | Метод спутниковых геодезических измерений (определенный) | 0.10 | - |
| 159 | 506657.28 | 2216968.65 | Метод спутниковых геодезических измерений (определенный) | 0.10 | - |
| 160 | 506637.92 | 2216953.23 | Метод спутниковых геодезических измерений (определенный) | 0.10 | - |
| 161 | 506641.04 | 2216949.31 | Метод спутниковых геодезических измерений (определенный) | 0.10 | - |
| 162 | 506660.40 | 2216964.75 | Метод спутниковых геодезических измерений | 0.10 | - |

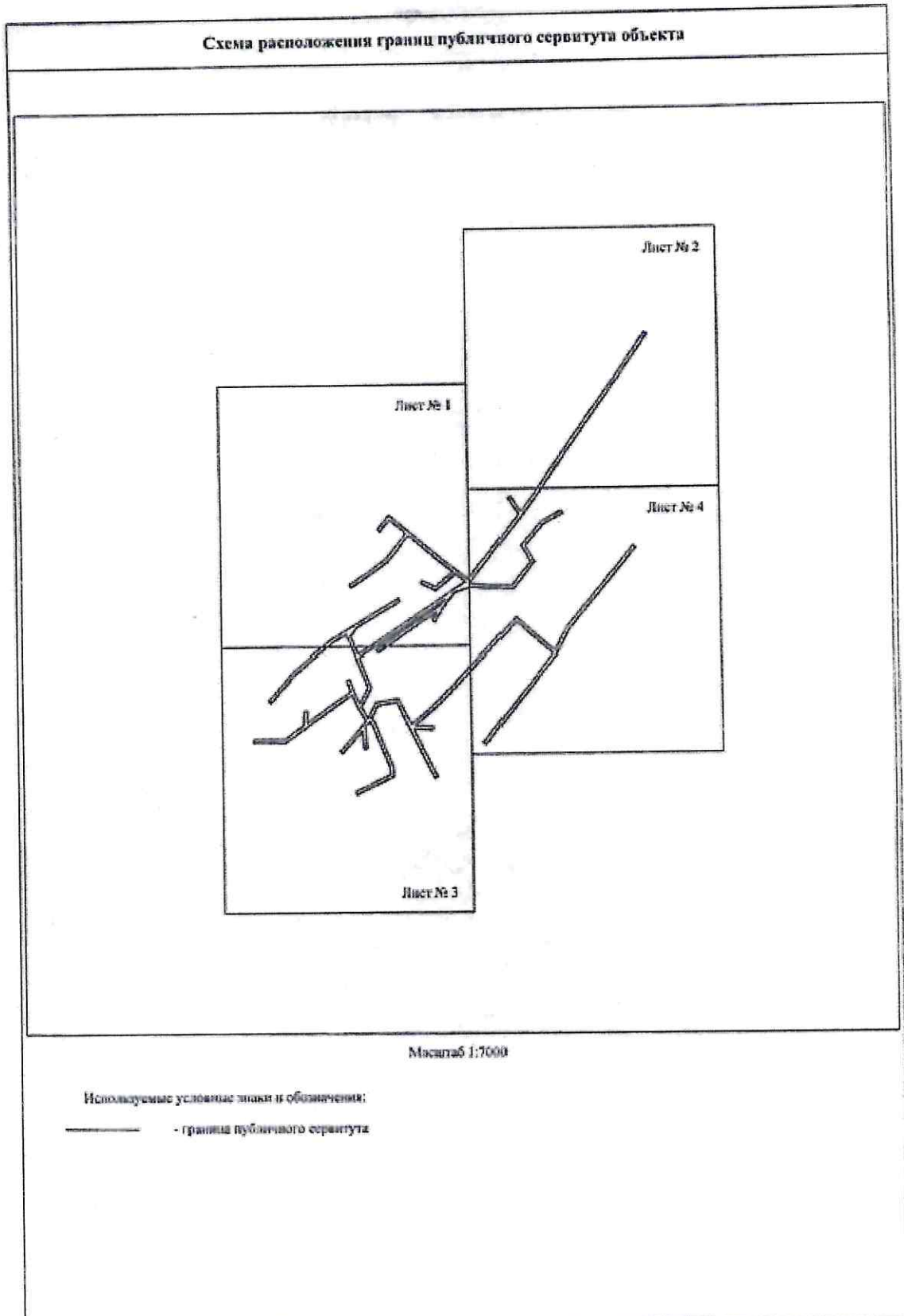
Приложение № 7
к распоряжению
комитета имущественных
отношений администрации
Пермского муниципального района
от 21.04.2022 № 1678

| | | | | | |
|-----|-----------|------------|---|------|---|
| | | | (определений) | | |
| 163 | 506680.98 | 2216981.17 | Метод спутниковых геодезических измерений (определений) | 0.10 | - |
| 164 | 506697.29 | 2216994.12 | Метод спутниковых геодезических измерений (определений) | 0.10 | - |
| 165 | 506722.28 | 2217014.36 | Метод спутниковых геодезических измерений (определений) | 0.10 | - |
| 166 | 506747.46 | 2217034.29 | Метод спутниковых геодезических измерений (определений) | 0.10 | - |
| 167 | 506769.94 | 2217052.08 | Метод спутниковых геодезических измерений (определений) | 0.10 | - |
| 168 | 506782.91 | 2217037.12 | Метод спутниковых геодезических измерений (определений) | 0.10 | - |
| 169 | 506800.34 | 2217017.46 | Метод спутниковых геодезических измерений (определений) | 0.10 | - |
| 170 | 506816.58 | 2216999.56 | Метод спутниковых геодезических измерений (определений) | 0.10 | - |
| 171 | 506798.14 | 2216982.21 | Метод спутниковых геодезических измерений (определений) | 0.10 | - |
| 172 | 506783.70 | 2216968.19 | Метод спутниковых геодезических измерений (определений) | 0.10 | - |
| 173 | 506767.17 | 2216952.77 | Метод спутниковых геодезических измерений (определений) | 0.10 | - |
| 174 | 506749.19 | 2216935.40 | Метод спутниковых геодезических измерений (определений) | 0.10 | - |
| 175 | 506727.23 | 2216914.30 | Метод спутниковых геодезических измерений (определений) | 0.10 | - |
| 176 | 506705.74 | 2216893.21 | Метод спутниковых геодезических измерений (определений) | 0.10 | - |
| 177 | 506685.49 | 2216871.31 | Метод спутниковых геодезических измерений (определений) | 0.10 | - |
| 178 | 506666.97 | 2216849.00 | Метод спутниковых геодезических измерений (определений) | 0.10 | - |
| 179 | 506665.20 | 2216875.93 | Метод спутниковых геодезических измерений (определений) | 0.10 | - |
| 180 | 506660.21 | 2216875.59 | Метод спутниковых геодезических измерений (определений) | 0.10 | - |
| 181 | 506662.20 | 2216847.00 | Метод спутниковых геодезических измерений (определений) | 0.10 | - |
| 182 | 506620.08 | 2216867.02 | Метод спутниковых геодезических измерений (определений) | 0.10 | - |
| 183 | 506590.71 | 2216881.48 | Метод спутниковых геодезических измерений (определений) | 0.10 | - |
| 184 | 506588.50 | 2216876.98 | Метод спутниковых геодезических измерений (определений) | 0.10 | - |
| 185 | 506617.90 | 2216862.52 | Метод спутниковых геодезических измерений (определений) | 0.10 | - |
| 186 | 506665.65 | 2216839.69 | Метод спутниковых геодезических измерений (определений) | 0.10 | - |
| 187 | 506701.53 | 2216822.12 | Метод спутниковых геодезических измерений (определений) | 0.10 | - |
| 188 | 506696.67 | 2216794.08 | Метод спутниковых геодезических измерений (определений) | 0.10 | - |
| 189 | 506678.81 | 2216784.94 | Метод спутниковых геодезических измерений (определений) | 0.10 | - |
| 190 | 506668.81 | 2216790.66 | Метод спутниковых геодезических измерений (определений) | 0.10 | - |
| 191 | 506648.12 | 2216798.75 | Метод спутниковых геодезических измерений (определений) | 0.10 | - |
| 192 | 506628.82 | 2216806.58 | Метод спутниковых геодезических измерений (определений) | 0.10 | - |
| 193 | 506605.83 | 2216815.79 | Метод спутниковых геодезических измерений (определений) | 0.10 | - |
| 194 | 506591.08 | 2216816.66 | Метод спутниковых геодезических измерений (определений) | 0.10 | - |
| 195 | 506577.93 | 2216788.60 | Метод спутниковых геодезических измерений (определений) | 0.10 | - |
| 196 | 506565.00 | 2216761.48 | Метод спутниковых геодезических измерений (определений) | 0.10 | - |

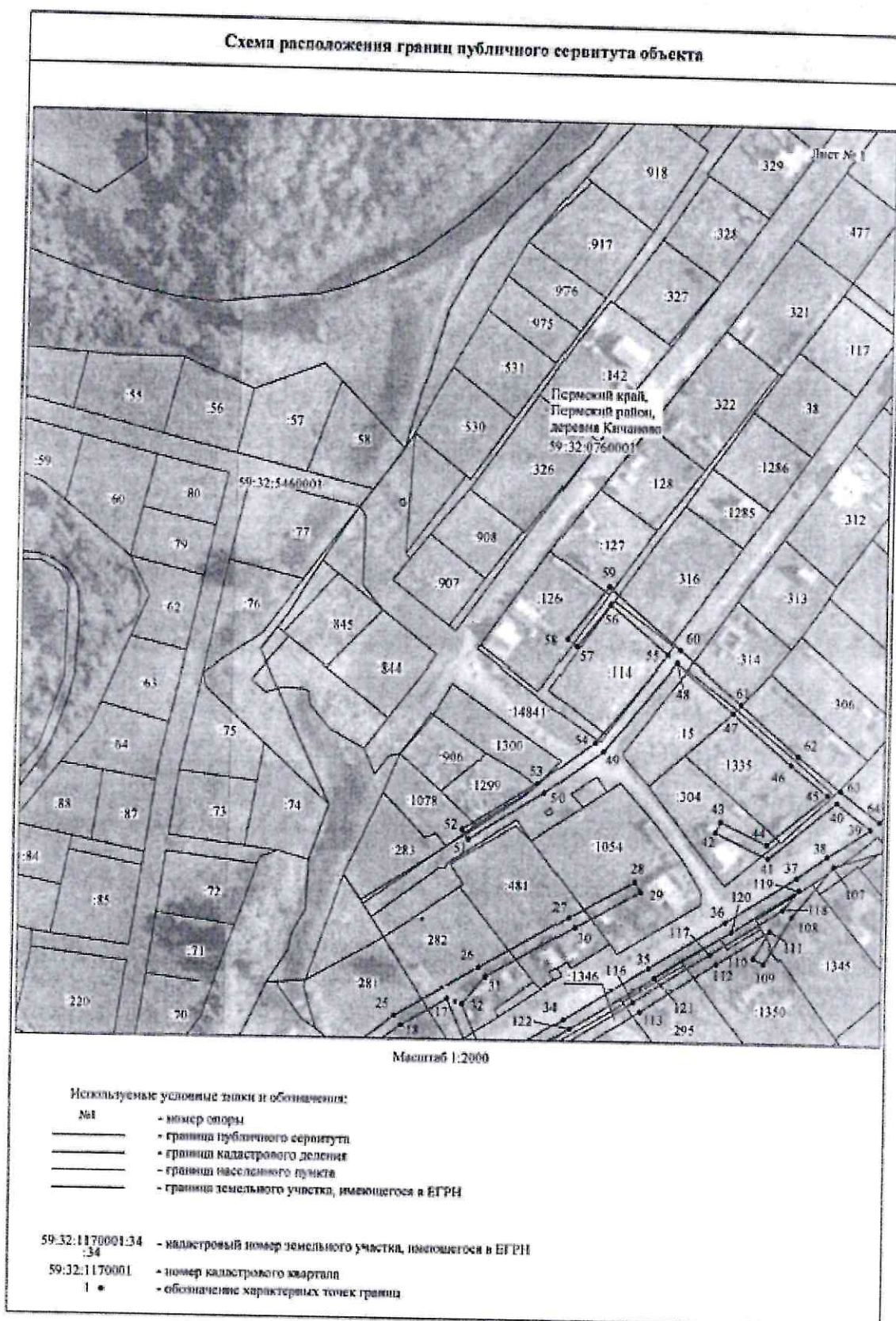
Приложение № 8
к распоряжению
комитета имущественных
отношений администрации
Пермского муниципального района
от 21.04.2022 № 1678

| | | | | | |
|---|---------------|------------|---|---|---|
| | | | (определений) | | |
| 197 | 506569.51 | 2216759.33 | Метод спутниковых геодезических измерений (определений) | 0.10 | - |
| 198 | 506582.46 | 2216786.46 | Метод спутниковых геодезических измерений (определений) | 0.10 | - |
| 199 | 506594.17 | 2216811.47 | Метод спутниковых геодезических измерений (определений) | 0.10 | - |
| 200 | 506604.73 | 2216810.85 | Метод спутниковых геодезических измерений (определений) | 0.10 | - |
| 201 | 506626.95 | 2216801.94 | Метод спутниковых геодезических измерений (определений) | 0.10 | - |
| 202 | 506646.27 | 2216794.10 | Метод спутниковых геодезических измерений (определений) | 0.10 | - |
| 203 | 506666.67 | 2216786.13 | Метод спутниковых геодезических измерений (определений) | 0.10 | - |
| 204 | 506673.52 | 2216782.27 | Метод спутниковых геодезических измерений (определений) | 0.10 | - |
| 205 | 506665.28 | 2216775.41 | Метод спутниковых геодезических измерений (определений) | 0.10 | - |
| 206 | 506633.89 | 2216777.88 | Метод спутниковых геодезических измерений (определений) | 0.10 | - |
| 207 | 506633.49 | 2216772.90 | Метод спутниковых геодезических измерений (определений) | 0.10 | - |
| 208 | 506659.96 | 2216770.83 | Метод спутниковых геодезических измерений (определений) | 0.10 | - |
| 209 | 506626.72 | 2216741.19 | Метод спутниковых геодезических измерений (определений) | 0.10 | - |
| 210 | 506630.04 | 2216737.46 | Метод спутниковых геодезических измерений (определений) | 0.10 | - |
| 211 | 506666.28 | 2216769.75 | Метод спутниковых геодезических измерений (определений) | 0.10 | - |
| 212 | 506674.04 | 2216776.20 | Метод спутниковых геодезических измерений (определений) | 0.10 | - |
| 213 | 506693.41 | 2216765.06 | Метод спутниковых геодезических измерений (определений) | 0.10 | - |
| 214 | 506712.96 | 2216756.15 | Метод спутниковых геодезических измерений (определений) | 0.10 | - |
| 215 | 506688.61 | 2216721.66 | Метод спутниковых геодезических измерений (определений) | 0.10 | - |
| 216 | 506664.84 | 2216688.60 | Метод спутниковых геодезических измерений (определений) | 0.10 | - |
| 217 | 506643.07 | 2216657.17 | Метод спутниковых геодезических измерений (определений) | 0.10 | - |
| 1 | 506643.54 | 2216611.63 | Метод спутниковых геодезических измерений (определений) | 0.10 | - |
| 3. Сведения о характерных точках части (частей) границы объекта | | | | | |
| Обозначение характерных точек части границы | Координаты, м | | Метод определения координат характерной точки | Средняя квадратическая погрешность положения характерной точки (M), м | Описание обозначения точки на местности (при наличии) |
| | X | Y | | | |
| 1 | 2 | 3 | 4 | 5 | 6 |
| - | - | - | - | - | - |

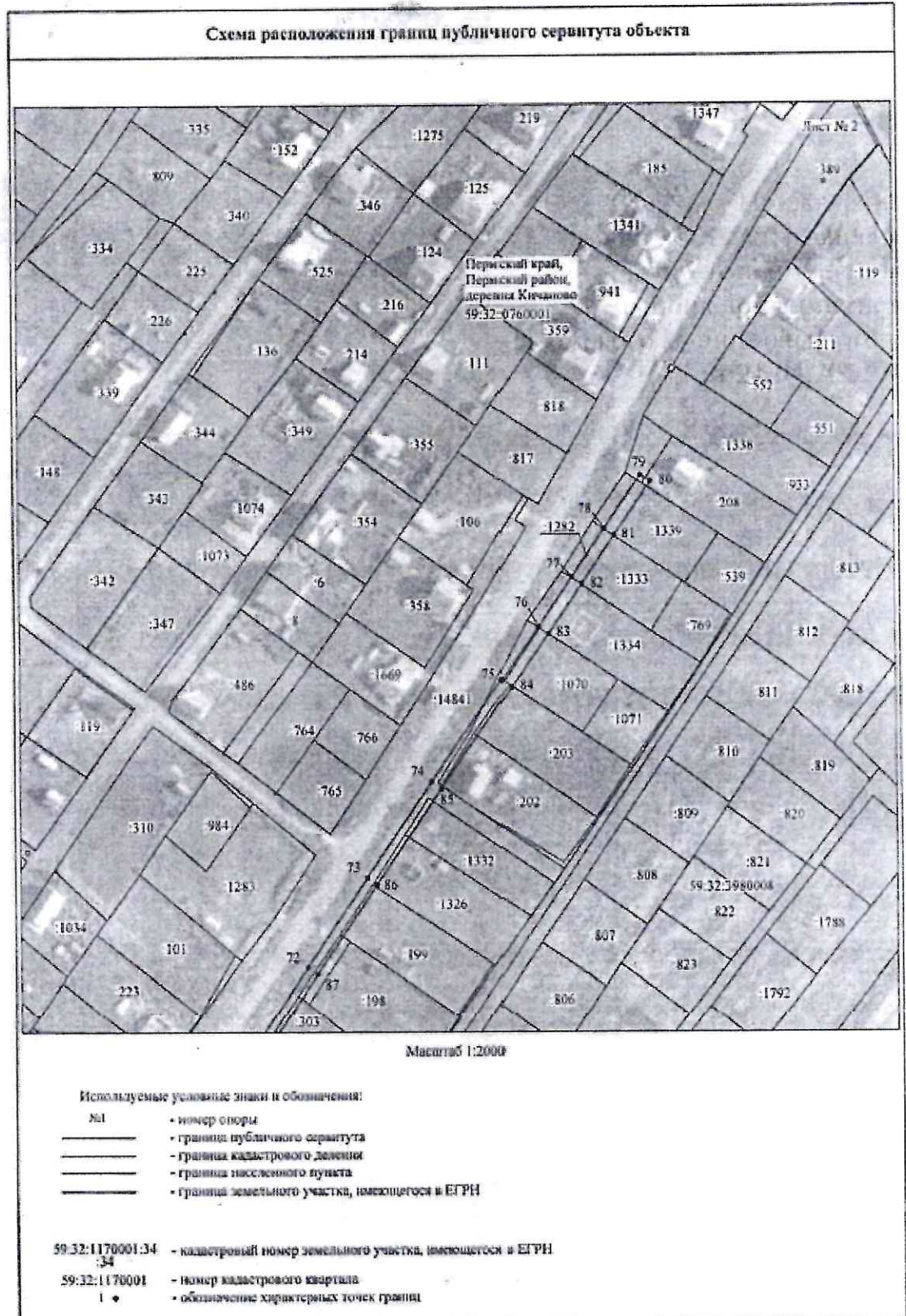
Приложение № 9
к распоряжению
комитета имущественных
отношений администрации
Пермского муниципального района
от 21.04.2022 № 1678



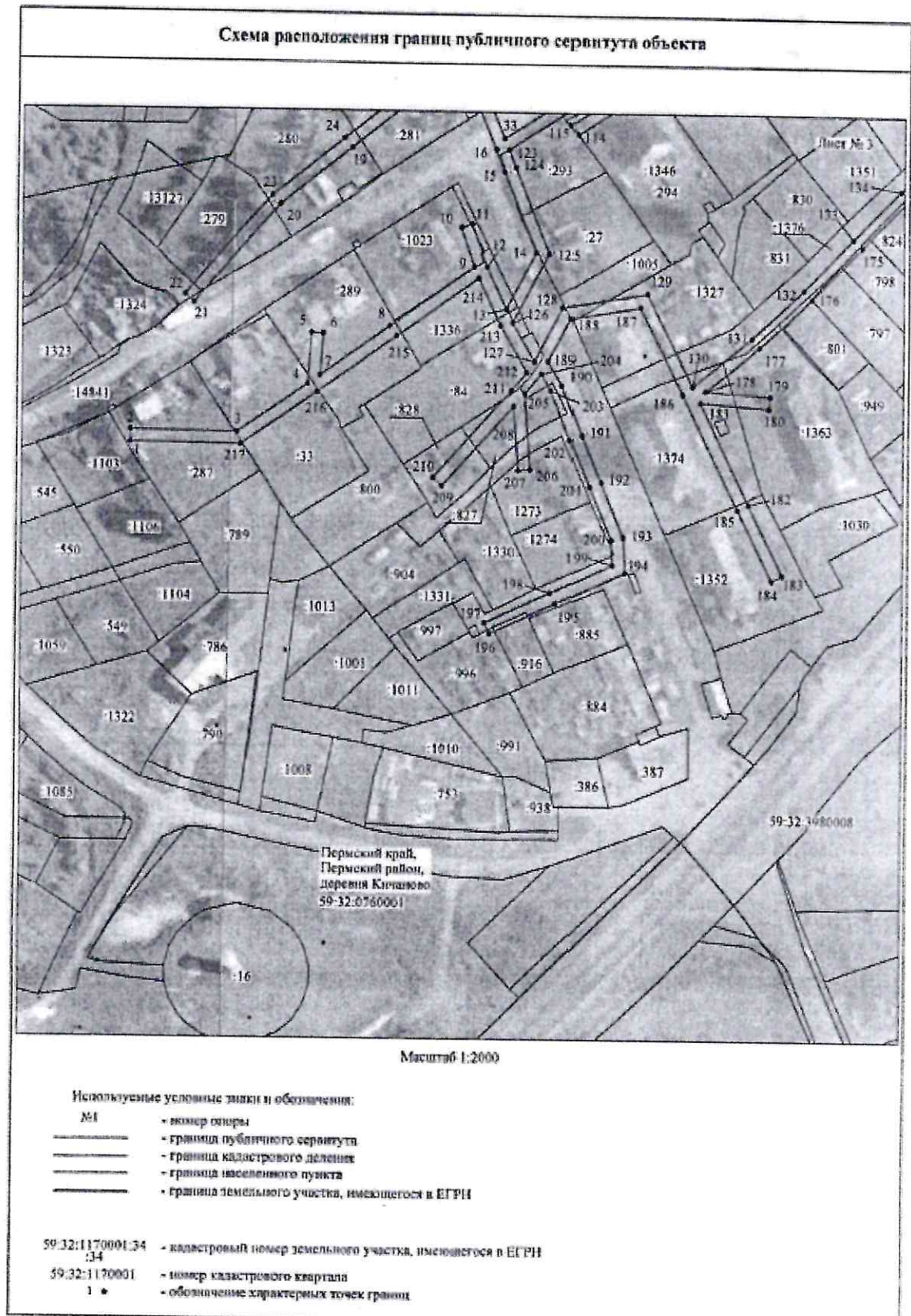
Приложение № 10
 к распоряжению
 комитета имущественных
 отношений администрации
 Пермского муниципального района
 от 21.04.2022 № 1678



Приложение № 11
к распоряжению
комитета имущественных
отношений администрации
Пермского муниципального района
от 21.04.2022 № 1678



Приложение № 12
к распоряжению
комитета имущественных
отношений администрации
Пермского муниципального района
от 21.04.2022 № 1678



Приложение № 13
к распоряжению
комитета имущественных
отношений администрации
Пермского муниципального района
от 21.04.2022 № 1678

